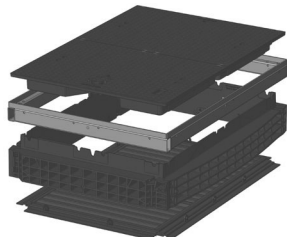




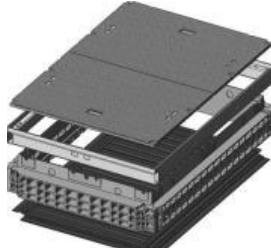
QualityBox PC EK508 Základní sestavy

Světlá šířka: 800 × 1165 mm
Vnější rozměr: 990 × 1330 mm

Základní sestava s poklopem z litiny:			Světlá výška: 139 mm
Zkušební třídy podle DIN EN 124	B 125²	D 400³	
Poklop – celkově	194,0 kg	194,0 kg	
Poklop – jednotlivě	97,0 kg	97,0 kg	
Ocelový rám, žárově zinkovaný	38,0 kg	38,0 kg	
Horní rám (standardní výška)	31,5 kg	31,5 kg	
Základová deska	9,5 kg	9,5 kg	
Celková hmotnost základní sestavy	273,0 kg	273,0 kg	
Celková výška základní sestavy	240 mm	240 mm	

Základní sestava s poklopem z oceli, vybetonovaným:			Světlá výška: 190 mm
Zkušební třídy podle DIN EN 124	B 125²	D 400³	
Poklop – celkově	282,0 kg	282,0 kg	
Poklop – jednotlivě	141,0 kg	141,0 kg	
Ocelový rám, žárově zinkovaný	52,0 kg	52,0 kg	
Horní rám (standardní výška)	31,5 kg	31,5 kg	
Základová deska	9,5 kg	9,5 kg	
Celková hmotnost základní sestavy	375,0 kg	375,0 kg	
Celková výška základní sestavy	310 mm	310 mm	

Základní sestava s poklopem z oceli, s možností vydláždění: (vydlážitelná výška 45 mm)			Světlá výška: 190 mm
Zkušební třídy podle DIN EN 124	B 125²	D 400³	
Poklop – celkově (bez vydláždění)	298,0 kg	298,0 kg	
Poklop – jednotlivě (bez vydláždění)	149,0 kg	149,0 kg	
Ocelový rám, žárově zinkovaný	63,0 kg	63,0 kg	
Horní rám (standardní výška)	31,5 kg	31,5 kg	
Základová deska	9,5 kg	9,5 kg	
Celková hmotnost základní sestavy	402,0 kg	402,0 kg	
Celková výška základní sestavy	355 mm	355 mm	

Základní sestava s poklopem z protisklizového plechu:			Světlá výška: 135 mm
Zkušební třídy podle DIN EN 124	A 15¹		
Poklop – celkově	87,0 kg		
Poklop – jednotlivě	43,5 kg		
Ocelový rám, žárově zinkovaný	38,0 kg		
Horní rám (standardní výška)	31,5 kg		
Základová deska	9,5 kg		
Celková hmotnost základní sestavy	166,0 kg		
Celková výška základní sestavy	240 mm		



QualityBox PC EK508 Rám

Světlá šířka: 800 × 1165 mm
Vnější rozměr: 990 × 1330 mm



Rám 70 mm

Obj. č.: 06 508 0058E

6× Ø 50

6× Ø 50

Hmotnost: 10,5 kg



Rám 70 mm

Možnost nasazení na stávající vedení

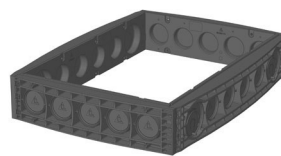
Obj. č.: 06 508 0358E

4× s možností nasazení na

stávající vedení / 2× Ø 50

6× Ø 50

Hmotnost: 10,5 kg



Rám 220 mm

Obj. č.: 06 508 0052E

5× Ø 110

6× Ø 110 / 2× Ø 160

Hmotnost: 28,0 kg



Rám 220 mm

Obj. č.: 06 508 0049E

2× obdélník / 1× Ø 110

6× Ø 110 / 2× Ø 160

Hmotnost: 27,0 kg



Rám 220 mm

Obj. č.: 06 508 0055E

2× obdélník / 1× Ø 110

2× obdélník / 3× Ø 110

Hmotnost: 27,0 kg



QualityBox PC EK508 Objednací čísla

Světlá šířka: 800 × 1165 mm
Vnější rozměr: 990 × 1330 mm

Šachta s poklopem z litiny, zajistitelným⁴	Objednací číslo
Základní sestava B 125 bez zajištění, závoru lze doplnit	06 508 1386
Základní sestava D 400, zajištění: šestihran	06 508 1387
Základní sestava D 400, zajištění: vnitřní šestihran	06 508 1388
Základní sestava D 400, zajištění: LIC-LOCK	06 508 1389
Základní sestava D 400, zajištění: COLT/TELENET	06 508 1390
Příslušenství pro poklop z litiny, zajistitelný	
1x zajištění pomocí šestihranu	50 000 6020
1x zajištění pomocí vnitřního šestihranu	50 000 6040
1x zajištění LIC-LOCK	50 000 6060
1x zajištění COLT/TELENET	50 000 6080
Zátka pro zajištění, černá	70 046 0716
Poklop z litiny B 125, 2dílný	70 052 0070E
Poklop z litiny D 400, 2dílný	70 052 0060E
Ocelový rám	70 034 6281E
Šachta s poklopem z oceli, vybetonovaným, zajistitelným⁴	
Základní sestava B 125 bez zajištění, závoru lze doplnit	06 508 1310
Základní sestava D 400, zajištění: šestihran	06 508 1311
Základní sestava D 400, zajištění: vnitřní šestihran	06 508 1312
Základní sestava D 400, zajištění: LIC-LOCK	06 508 1313
Základní sestava D 400, zajištění: COLT/TELENET	06 508 1314
Příslušenství pro poklop z oceli, vybetonovaný, zajistitelný	
4x zajištění pomocí šestihranu	50 000 6300
4x zajištění pomocí vnitřního šestihranu	50 000 7300
4x zajištění LIC-LOCK	50 000 8300
4x zajištění COLT/TELENET	50 000 9300
Zátka pro zajištění, černá	70 046 0716
Poklop z oceli, vybetonovaný, B 125, 2dílný	70 046 0375E
Poklop z oceli, vybetonovaný, D 400, 2dílný	70 046 0370E
Ocelový rám	70 039 7980E
Šachta s poklopem z oceli, s možností vydláždění, zajistitelným⁴	
Základní sestava B 125 bez zajištění, závoru lze doplnit	06 508 1113
Základní sestava D 400 bez zajištění, závoru lze doplnit	06 508 1639
Příslušenství pro poklop z oceli, s možností vydláždění, zajistitelný	
4x zajištění pomocí šestihranu	50 000 6300
4x zajištění pomocí vnitřního šestihranu	50 000 7300
4x zajištění LIC-LOCK	50 000 8300
4x zajištění COLT/TELENET	50 000 9300
Zátka pro zajištění, černá	70 046 0716
Poklop z oceli, s možností vydláždění, D 400, 2dílný	70 088 2700E
Ocelový rám	70 088 2720E



QualityBox PC EK508 Objednací čísla

Světlá šířka: 800 × 1165 mm
Vnější rozměr: 990 × 1330 mm

Šachta s poklopem z protiskluzového plechu, přišroubovaným	Objednací číslo
Základní sestava A 15, šestihřanné šroubení	06 508 1847
Základní sestava A 15, šroubení s vnitřním šestihřanem	06 508 1900
Základní sestava A 15, šroubení LIC-LOCK	06 508 1901
Základní sestava A 15, šroubení COLT/TELENET	06 508 1902
Příslušenství pro poklop z protiskluzového plechu, přišroubovaný	
8× šestihřanné šroubení	50 000 2600
8× šroubení s vnitřním šestihřanem	50 000 2700
8× šroubení LIC-LOCK	50 000 2800
8× šroubení COLT/TELENET	50 000 2850
Poklop z protiskluzového plechu A 15, 2dílný	70 052 3050E
Ocelový rám	70 034 6200E
Pro všechny základní sestavy	
Horní rám, výška 140 mm	06 508 0082E
Základová deska, výška 5 mm	06 508 0054E